

Biodieselanlage Piesteritz



AARSLEFF

Das Objekt

Die Lurgi AG begann im Herbst 2005 mit dem Bau der weltgrößten Biodieselanlage in Piesteritz (Sachsen-Anhalt). Mit dem Bau der weltgrößten Biodieselanlage der Lurgi AG in Piesteritz (Sachsen-Anhalt), sollen mehr als 200.000t Biodiesel aus Raps, 20.000t Pharmaglycerin und 300.000t Rapsschrot pro Jahr produziert werden.

Die Bioraffinerie ist die erste Komplettanlage Deutschlands. Von der Saatannahme und -aufbereitung über Vorpressung und Extraktion bis hin zur Rohölaufbereitung ist hier der Prozess der Biodieselgewinnung fest in einer Hand.

Warum Centrum Pfähle?

Die Aarsleff Grundbau GmbH ist als zuverlässiger und kompetenter Partner bei Pfahlgründungen auf dem europäischen Markt tätig. Durch einen kontinuierlich hohen Dokumentationsgrad bei der Pfahlherstellung, beim Einbringen des Pfahls sowie der Einhaltung der Norm- und Sicherheitsvorschriften, beispielsweise bei Tragfähigkeitsermittlungen bieten wir unseren Kunden einen hohen Qualitätsstandard.

Zu Beginn der Bauarbeiten wurden an sechs Stahlbetonfertigpfählen Tragfähigkeitsermittlungen anhand von dynamischen Probelastungen durchgeführt. In sämtlichen Messungen wurden die geforderten Tragfähigkeiten nachgewiesen und dokumentiert. Zudem wurden Schwingungsmessungen an unterschiedlichsten Stellen vorgenommen. Die ermittelten Werte lagen weit unterhalb der zulässigen Grenzwerte nach DIN 4150. Somit war keine Beeinträchtigung auf die Nachbarbebauung festzustellen.

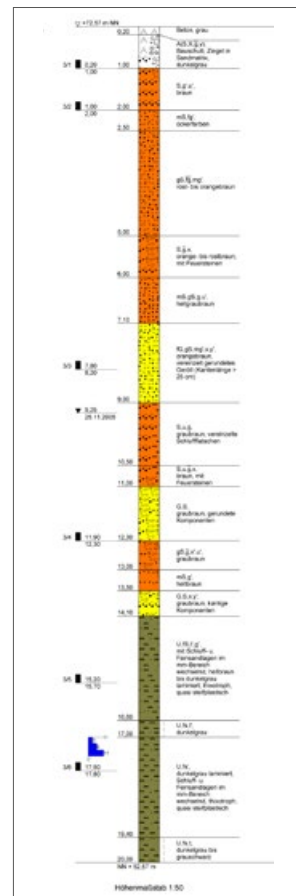
Die Aarsleff Grundbau GmbH legt großen Wert auf Umweltschutz und auf die kontinuierliche Optimierung der Ausrüstung. In Kooperation mit führenden europäischen Herstellern entwickeln wir daher stetig unser technisches Equipment, um z.B. die Lärmschutzmaßnahmen auf modernstem Stand zu halten.

Der Baugrund

Die Geo-Consult Ingenieurgesellschaft Dr. Fechner mbH führte bei dem Bauvorhaben die Untersuchungen des Baugrundes durch. Der Untergrund des Projektgeländes war eiszeitlich, die oberen Baugrundsichten jedoch anthropogen geprägt. Es fanden sich Auffüllungen von unterschiedlichen Mächtigkeiten sowie Beton- und Stahlbetonkonstruktionen der ehemaligen Bebauung in unterschiedlichen Tiefen.

Das abgebildete Schichtenprofil zeigt, dass unter den Auffüllungen in den oberen natürlichen Baugrundsichten rollige, gut tragfähige Bodenschichten anstanden. Im tieferen Baugrund fanden sich geringer tragfähige Wechselfolgen von bindigen (Schluffe und Tone), schwach bindigen (Schluff-Feinsand-Gemische sowie schluffige Feinsande) und rolligen (Sande) Bodenarten.

Aufgrund des hohen Qualitätsstandards und der kurzen Bauzeit der Pfahlgründung war hier das Centrum Pfahlssystem die optimale Gründungslösung.



Projektdaten

Leistung

- 510 Stück Centrum Pfähle
- 35 x 35 cm
- L = 18 m

Bauherr

Neckermann Renewables
Wittenberg GmbH

Auftraggeber

Lurgi AG, Frankfurt

Aarsleff Grundbau GmbH gehört zum dänischen Baukonzern Per Aarsleff A/S mit mehreren Gesellschaften in Europa. Aarsleff Grundbau GmbH ist der Spezialist für Pfahlgründungen sowohl bei kleinen als auch bei komplexen Gründungsvorhaben im Bereich Industrie, Gewerbe, Wohnungsbau, Infrastruktur und Energie. Mit unserem

eigenen Pfahlwerk haben wir unsere Leistungen perfektioniert und legen einen besonderen Fokus auf unser Premiumprodukt – den Centrum Fertigpfahl. Wir stehen unseren Kunden für die Planung, Beratung und Ausführung von Tiefgründungen mit unseren bundesweiten Standorten immer nah zur Seite.

Kontakt

Aarsleff
Grundbau GmbH
Telefon +49 40 696720
info@arsleff-grundbau.de