



Centrum**Pfähle**

Pfahlgründungen

Biodieselanlage Piesteritz



Projektdaten

Bauherr:	Neckermann Renewables Wittenberg GmbH
Auftraggeber:	Lurgi AG, Frankfurt
Leistung:	510 Stück <i>CentrumPfähle</i> 35x35 cm L = 18 m

Das Objekt

Die Lurgi AG begann im Herbst 2005 mit dem Bau der weltgrößten Biodieselanlage in Piesteritz (Sachsen-Anhalt). Die Anlage wird zukünftig mehr als 200.000 Tonnen Biodiesel aus Raps, 20.000 Tonnen Pharmaglycerin und 300.000 Tonnen Rapsschrot pro Jahr produzieren.

Die Bioraffinerie ist die erste Komplettanlage Deutschlands. Von der Saatannahme und -aufbereitung über Vorpressung und Extraktion bis hin zur Rohölaufbereitung ist hier der Prozess der Biodieselgewinnung fest in einer Hand. Die Anlage wurde im Sommer 2007 in Betrieb genommen.



Warum CentrumPfähle?

Die CentrumPfähle GmbH ist als zuverlässiger und kompetenter Partner bei Pfahlgründungen auf dem europäischen Markt tätig. Durch einen kontinuierlich hohen Dokumentationsgrad bei der Pfahlherstellung, beim Einbringen des Pfahls sowie der Einhaltung der Norm- und Sicherheitsvorschriften wie z. B. bei Tragfähigkeitsermittlungen bieten wir unseren Kunden einen hohen Qualitätsstandard.

Zu Beginn der Bauarbeiten wurden an sechs Stahlbetonfertigpfählen Tragfähigkeitsermittlungen anhand von dynamischen Probelastungen durchgeführt. In sämtlichen Messungen wurden die geforderten Tragfähigkeiten nachgewiesen und dokumentiert. Zudem wurden Schwingungsmessungen an unterschiedlichsten Stellen vorgenommen. Die ermittelten Werte lagen weit unterhalb der zulässigen Grenzwerte nach DIN 4150. Somit war keine Beeinträchtigung auf die Nachbarbebauung festzustellen.

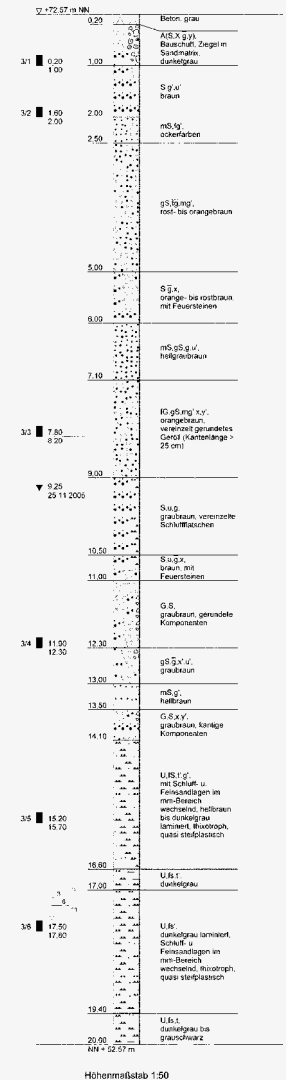
Die CentrumPfähle GmbH legt großen Wert auf Umweltschutz und auf die kontinuierliche Optimierung der Ausrüstung. In Kooperation mit führenden europäischen Herstellern entwickeln wir daher stetig unser technisches Equipment, um z. B. die Lärmschutzmaßnahmen auf modernstem Stand zu halten.

Der Baugrund

Die Geo-Consult Ingenieurgesellschaft Dr. Fechner mbH führte bei dem Bauvorhaben die Untersuchungen des Baugrundes durch. Der Untergrund des Projektgeländes war eiszeitlich, die oberen Baugrundsichten jedoch anthropogen geprägt. Es fanden sich Auffüllungen in sehr unterschiedlichen Mächtigkeiten sowie Beton- und Stahlbetonkonstruktionen der ehemaligen Bebauung in unterschiedlichen Tiefen.

Das abgebildete Schichtenprofil zeigt, dass unter den Auffüllungen in den oberen natürlichen Baugrundsichten rollige, gut tragfähige Bodenschichten anstanden. Im tieferen Baugrund fanden sich geringer tragfähige Wechselfolgen von bindigen (Schluffe und Tone), schwach bindigen (Schluff-Feinsand-Gemische sowie schluffige Feinsande) und rolligen (Sande) Bodenarten.

Aufgrund des hohen Qualitätsstandards und der kurzen Bauzeit der Pfahlgründung war hier das Centrum Pfahlsystem die optimale Gründungslösung.



Hauptsitz Hamburg
Friedrich-Ebert-Damm 111
22047 Hamburg
Telefon 040.69 672 0
Telefax 040.69 672 222
info@centrum.de

Niederlassung Karlsruhe
Hauptstraße 33
76344 Eggenstein
Telefon 0721.78 15 711
Telefax 0721.78 15 714
infosued@centrum.de

Niederlassung Leipzig
Klostergasse 5
04109 Leipzig
Telefon 0341.46 26 26 232
Telefax 0341.46 26 26 233
infoost@centrum.de

Niederlassung München
Kronstadter Straße 4
81677 München
Telefon 089.20 80 26 511
Telefax 089.20 80 26 600
infosuedost@centrum.de

Niederlassung Oberhausen
Eimersweg 34
46147 Oberhausen
Telefon 0208.62 93 763
Telefax 0208.62 93 764
infowest@centrum.de

Mehr zu uns auch unter www.centrum.de