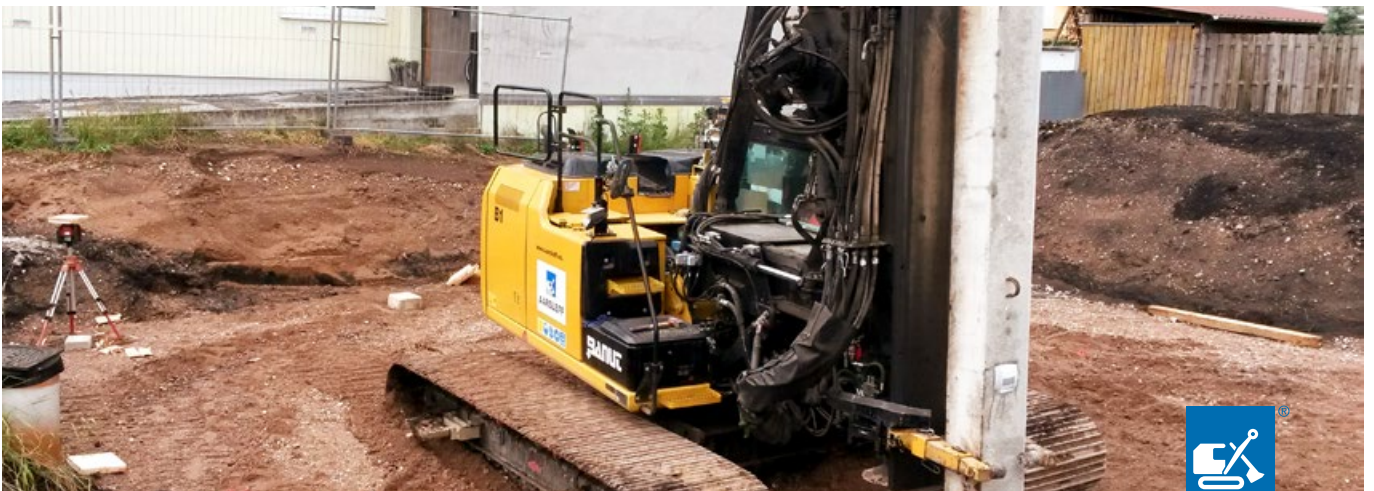


Pfahlgründung unter beengten Platzverhältnissen



AARSLEFF

Das Objekt

In Reilingen wurden am Nachtwaidgraben 3 Doppelhäuser und 3 Reihenhäuser gebaut. Ausgeführt wurden 48 Stahlbetonfertiggpfähle Centrum Mini 23,5x23,5 cm sowie 20 Centrum Standardpfähle 30x30 cm in Längen von 8 bis 9m. Die Centrum Mini wurden auf eine Tragfähigkeit von Vd-600 KN, die 30x30 cm über 900 KN ausgelegt. Diese Auslegung wurde von überzeugenden Rammergebnissen bestätigt.

Warum Centrum Pfähle?

Aufgrund wirtschaftlicher Vorteile und der engen Zufahrt über eine Spielstraße erhielt Aarsleff Grundbau den Zuschlag zur Ausführung der Gründung mit der Banut 300, die mit ihren kleinen Abmessungen und geringen Erschütterungen eine ideale Lösung für dichte Bebauungen anbietet.

Die sensible Nachbarbebauung wurden mit externen Schwingungsmessungen an den direkt angrenzenden Nachbargebäuden überwacht. Die ermittelten Werte lagen stets deutlich unter denen der DIN 4150 Tabelle 3. Es wurde keine Beeinträchtigung der bestehenden Bebauung festgestellt.

Der Baugrund

Der vorhandene Untergrund stellt sich als weicher Ton und Schluff bis 4m dar, darunter folgen Kiese und Sande mit zunehmender Dichte, in die die Pfähle bis 5m einbinden.

Die Baumaßnahme wurde zur größten Zufriedenheit aller sowohl qualitativ, als auch terminlich innerhalb von 4 Arbeitstagen umgesetzt.



Projektdaten

Leistung

- 48 Stück Centrum Mini 23,5x23,5
- 20 Stück Centrum Standardpfahl 30x30
- L = 8-9m

Bauherr

EPPLE GmbH

Auftraggeber

WBV Weisenburger Bau + Verwaltung GmbH

Aarsleff Grundbau GmbH gehört zum dänischen Baukonzern Per Aarsleff A/S mit mehreren Gesellschaften in Europa. Aarsleff Grundbau GmbH ist der Spezialist für Pfahlgründungen sowohl bei kleinen als auch bei komplexen Gründungsvorhaben im Bereich Industrie, Gewerbe, Wohnungsbau, Infrastruktur und Energie. Mit unserem

eigenen Pfahlwerk haben wir unsere Leistungen perfektioniert und legen einen besonderen Fokus auf unser Premiumprodukt – den Centrum Fertigpfahl. Wir stehen unseren Kunden für die Planung, Beratung und Ausführung von Tiefgründungen mit unseren bundesweiten Standorten immer nah zur Seite.

Kontakt

Aarsleff
Grundbau GmbH
Telefon +49 40 696720
info@arsleff-grundbau.de