

Gründung des Projektes „Werftkontor“ in Flensburg



Projekt Daten

Auftraggeber/Bauherr:	PGH Planungsgesellschaft Holzbau mbH, Hamburg
Leistung:	314 Stück CentrumPfähle 30 x 30 cm, 35 x 35 cm, 40 x 40 cm L = 24 - 28 m gekuppelt $\Sigma = 7.200$ lfdm
Bauzeit:	Mitte Juli - Anfang September 2000 mit einer Maschine



CentrumPfähle

Pfahlgründungen

Das Objekt

Projekt der PGH Planungsgesellschaft war die Errichtung eines fünfgeschossigen Appartementhauses mit einer Grundfläche von insgesamt 5282 m², verteilt auf drei Wohn- und zwei Geschäftshäuser. Die Neubauten sollen ein gemeinsames Sockelgeschoss mit maximalen Abmessungen von etwa 139 x 38 m haben. Standort des neuen Appartementhauses ist eine der attraktivsten Flächen Flensburgs – Ballastkai Nr. 3 – direkt an der Flensburger Förde mit nur 5 Minuten bis zur Stadtmitte.

Warum CentrumPfähle?

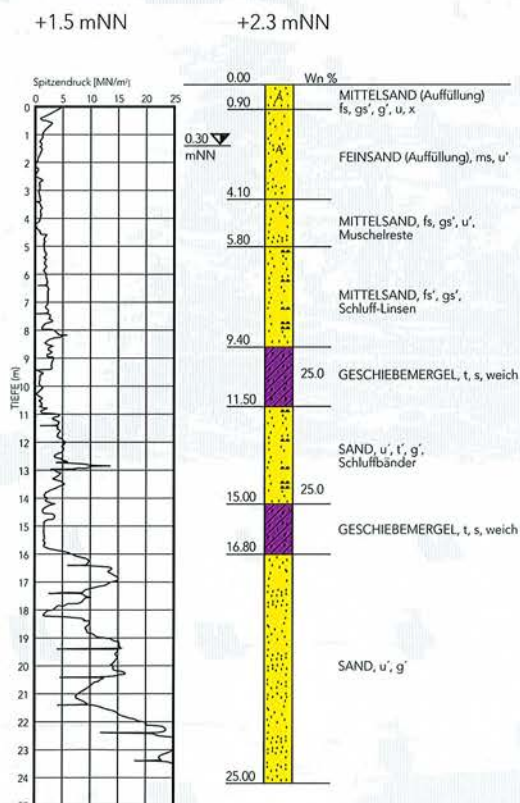
Aufgrund der umliegenden älteren Wohnbebauung und eines unmittelbar an die Baustelle angrenzenden Restaurants standen neben der Wirtschaftlichkeit des Gründungsverfahrens auch die Erschütterungs- und Lärmemission im Vordergrund. Mit dem für den **CentrumPfehl** neu entwickelten Lärmschutz und der stufenlos regulierbaren Bärfallhöhe und Schlagfrequenz konnten die Anforderungen erfüllt werden. Zusätzlich waren die hohe Materialqualität und Flexibilität des in Deutschland einzigartig zugelassenen Kupplungssystems ausschlaggebend für den Zuschlag.

Der Baugrund

Das unten dargestellte Schichtenprofil gibt einen repräsentativen Überblick über die vorhandenen Baugrundverhältnisse. Tragfähiger Baugrund gem. DIN 1054 und 4026 beginnt erst ab einer Tiefe von ca. 16 - 18m.

Folgende geplante Pfehlbelastungen wurden durch Probelastungen nachgewiesen:

30 x 30cm, $Q_{zul} = 1000\text{kN}$; 35 x 35cm, $Q_{zul} = 1500\text{kN}$; 40 x 40cm, $Q_{zul} = 1650\text{kN}$.



 **CentrumPfähle**
Pfehlgründungen

Hauptsitz Hamburg

Friedrich-Ebert-Damm 111
22047 Hamburg
Telefon 040.69 672-0
Telefax 040.69 672-222
www.centrum.de
info@centrum.de

Niederlassung Oberhausen

Eimersweg 34
46147 Oberhausen
Telefon 0208.62 93 763
Telefax 0208.62 93 764
infowest@centrum.de

Niederlassung Karlsruhe

Hauptstraße 33
76344 Eggenstein
Telefon 0721.78 15 711
Telefax 0721.78 15 714
infosued@centrum.de

